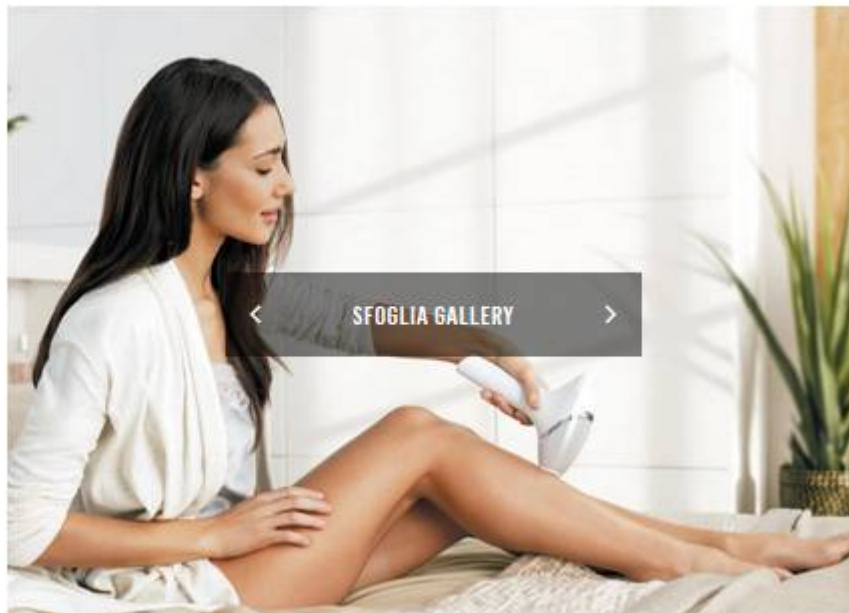


BEAUTY \_ VISO E CORPO

# Epilazione definitiva laser o luce pulsata, le differenze

26 MAR, 2018

di ELEONORA NEGRI



Promettono entrambe di lasciarci la pelle liscissima a tempo indeterminato ma una delle due è più veloce, più adatta sulla pelle abbronzata e richiede meno sedute. Con l'aiuto di un'esperta le abbiamo messe a confronto

Avere una preoccupazione in meno. In fondo, è un po' quello che pensiamo tutte quando mettiamo in conto di scegliere un trattamento di epilazione definitiva. Del resto come si fa a non prenderla in considerazione, la libertà che promette è unica. Fine del supplizio delle ceretta ogni tre settimane, del rasoio ogni tre giorni, delle ore in posa con la crema depilatoria. Insomma, fine degli appuntamenti fissi con il «pelo». Meglio rivedersi una volta ogni quattro mesi se proprio necessario. Insieme **alla dott.ssa Michela Galimberti, chirurgo e medico estetico, direttore sanitario di Iclid Milano** abbiamo analizzato le differenze tra i due metodi più richiesti: laser e luce pulsata.

## EPILAZIONE LASER E LUCE PULSATA: IDENTIKIT

«I due metodi sono molto simili, entrambi sfruttano una energia luminosa che viene trasformata in energia termica, ovvero calore, quello che cambia nei due metodi è la lunghezza d'onda: **il laser emette un unico tipo di luce, un'unica**

**lunghezza d'onda che viene assorbita solo dalla melanina contenuta nel bulbo del pelo, mentre la luce pulsata contiene praticamente tutte le lunghezze d'onda, tra cui anche quella per l'epilazione, che vengono tagliate da dei filtri per selezionarne l'utilizzo.** Sia il laser sia la luce pulsata vengono effettuati su pelle pulita e depilata: si lasciano crescere i peli per le quattro settimane che precedono la seduta e si rasano due giorni prima. Durante la seduta si passa il manipolo sulla pelle (a seconda delle apparecchiature può essere necessario l'utilizzo di un gel) e una volta finita la seduta si stende una crema lenitiva. L'unica accortezza è di non esporre la pelle al sole per le quattro settimane successive».

#### **LA PIÙ INDICATA PER LA PELLE SENSIBILE**

«Non esiste un'indicazione particolare nel senso che entrambe le metodiche hanno la possibilità di variare l'intensità dell'energia utilizzata in rapporto alla pelle, quindi se per pelle sensibile intendiamo una pelle molto reattiva possiamo calibrare l'energia per rendere le sedute più soft e tollerabili».

#### **LA PIÙ RAPIDA AD AGIRE SUL PELO**

«**Il laser è più rapido perché emette una luce con un'unica lunghezza d'onda che viene assorbita solo dalla melanina contenuta nel bulbo del pelo, che si trasforma in calore e lo distrugge.** Quindi più il pelo è grosso e scuro più il laser è efficace. Per questo il laser funziona bene su peli grossi come quelli di inguine, ascelle e mezza gamba e più sono scuri più sarà efficace il laser. Se sono chiari con meno melanina e sottili è meno efficace. La luce pulsata, invece, contenendo un fascio di lunghezze d'onda differenti in cui è contenuta anche quella per l'epilazione, non consente l'impiego di potenze elevate, perché la luce prodotta viene assorbita anche dalla pelle con il rischio di scottature».

#### **QUELLA CHE HA EFFETTI PIÙ A LUNGO TERMINE**

«Entrambi sono metodi di depilazione definitiva, **cambia il numero di sedute necessario per arrivare a una epilazione totale: con il laser servono otto sedute per le donne e dodici per gli uomini, con la luce pulsata quindici-venti per la donna, mentre sull'uomo non sempre si riesce a raggiungere la profondità dei bulbi e quindi a ottenere il risultato definitivo.** C'è poi da fare una distinzione: i dispositivi laser e luce pulsata in dotazione al medico sono più potenti e quindi efficaci di quelli in dotazione all'estetista, quindi i secondi richiederanno più sedute rispetto a quelli che si fanno dal medico estetico. Infine, apriamo una parentesi sui dispositivi per uso domestico: ovviamente, hanno potenze molto blande, quindi rallentano la crescita del pelo se usati con costanza ma non possono essere considerati metodi di epilazione definitiva».



#### **QUELLA CHE RISCHIA DI MACCHIARE DI PIÙ LA PELLE**

«Tendenzialmente i laser usati per l'epilazione sono tre: quello ad **alessandrite**, **quello a diodo e il neodimioyag**. Tre laser diversi che vengono tutti assorbiti dalla melanina presente nel bulbo pilifero ma con un impatto diverso sulla pelle. **L'alessandrite si utilizza su persone di pelle chiarissima, neodimio yag su pelle pigmentata, per esempio su soggetti di colore**. Avendo una vasta gamma di laser il medico sceglie quello più indicato in base al colore della pelle della paziente per non dare lesioni né macchie. **La luce pulsata, invece, essendo un fascio di luce che colpisce anche la pelle, è più facile che dia iperpigmentazioni**, soprattutto se in mani inesperte. **Il rischio di macchie cutanee dopo una seduta di laser o luce pulsata aumenta se il paziente si espone al sole dopo il trattamento**, e questo indipendentemente dal tipo di trattamento».

#### **QUELLA CHE RICHIEDE PIÙ PREPARAZIONE**

«Non è richiesta una preparazione particolare della cute: **si fanno crescere peli per quattro settimane, ci si rade due giorni prima** e su pelle pulita si passa il laser o la luce pulsata. Al termine si stende una crema lenitiva per attenuare il rossore che si può verificare. Se la pelle è particolarmente secca si può stendere una crema idratante la sera prima della seduta».

#### **QUELLA PIÙ DOLOROSA**

«Non c'è differenza, **il dolore non dipende dalla metodica ma dalla zona trattata**. Il laser o la luce pulsata possono risultare più dolorosi in zone particolarmente sensibili, come l'inguine o le ascelle, e meno in altre. Per le donne, poi, c'è da considerare un altro fattore: in prossimità del mestruo siamo generalmente più sensibili al dolore e meno tolleranti, quindi avvertiremo più fastidio durante la seduta».

#### **QUELLA PIÙ ADATTA ALLA PELLE ABBRONZATA**

«Solo un **laser a neodimio yag**, è l'unica apparecchiatura che può essere utilizzata sulla pelle abbronzata perché non viene assorbito dalla melanina della cute».